

Datenblatt DW-002: Eiche - *Quercus rubra*

Stammdaten

Straße: Technikumallee
Höhe: 25-30m, Kronenbreite: 15m
Umfang: 302cm, BHD: 96cm
Entwicklung: Alterungsphase, Alter etwa: 100 Jahre
Zustand: nicht/leicht geschädigt
Verkehrssicherheit: nicht gegeben
Vitalität: gut

Kontrollleur: Karolin Graichen am 19.03.2026

Auffälligkeiten an Krone:

Zustand: gut

Totholz
23m
Rindenschaden

Auffälligkeiten am Stamm:

Zustand: gut

Rindenschaden
Stammaustrieb
Astungswunde



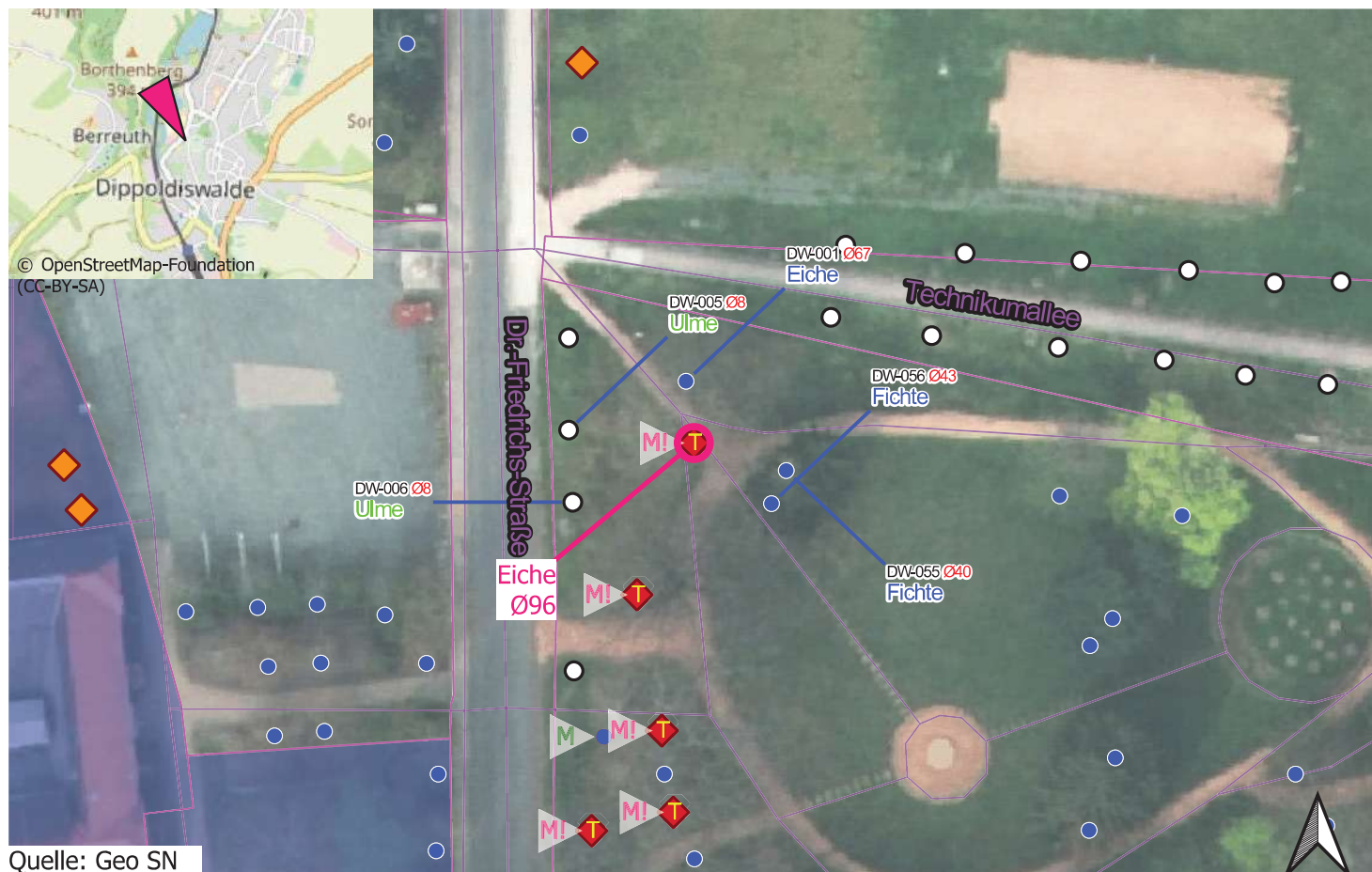
Maßnahmen gemäß ZTV-Baumpflege

Zugangstechnik: Hebebühne möglich
Totholz entfernen
bis auf 23m
erledigen bis: 18.06.2026
Stamm-/Stocks Austrieb entfernen
erledigen bis: 18.06.2026

Auffälligkeiten am Stammfuß / Wurzel:

Zustand: gut

Rindenschaden



Quelle: Geo SN

Datenblatt DW-003: Eiche - Quercus rubra

Stammdaten

Straße: Dr.-Friedrichs-Straße
Höhe: 20-25m, Kronenbreite: 20m
Umfang: 280cm, BHD: 89cm
Entwicklung: Alterungsphase, Alter etwa: 10 Jahre
Zustand: nicht/leicht geschädigt
Verkehrssicherheit: nicht gegeben
Vitalität: gut

Kontrollleur: Karolin Graichen am 19.03.2026

Auffälligkeiten an Krone:

Zustand: gut

Totholz
20m
Rindenschaden

Auffälligkeiten am Stamm:

Zustand: gut

Stammaustrieb

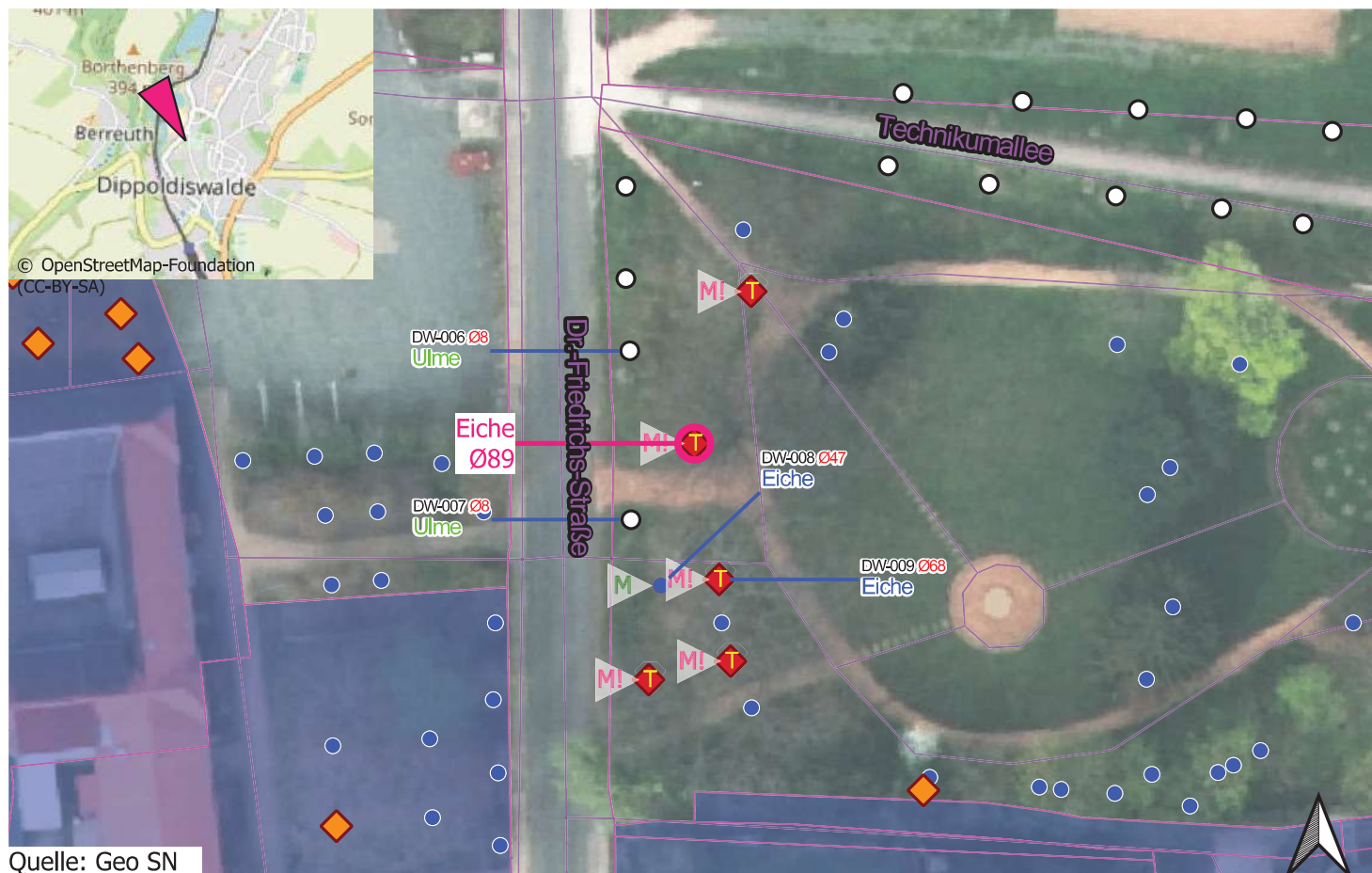


Maßnahmen gemäß ZTV-Baumpflege

Zugangstechnik: Hebebühne möglich
Totholz entfernen
bis auf 20m
erledigen bis: 18.06.2026
Stamm-/StocksAustrieb entfernen
erledigen bis: 18.06.2026

Auffälligkeiten am Stammfuß / Wurzel:

Zustand: gut



Quelle: Geo SN

0 10 20 m

Datenblatt DW-009: Eiche - Quercus rubra

Stammdaten

Straße: Dr.-Friedrichs-Straße
Höhe: 20-25m, Kronenbreite: 20m
Umfang: 214cm, BHD: 68cm
Entwicklung: Alterungsphase, Alter etwa: 70 Jahre
Zustand: mittel geschädigt
Verkehrssicherheit: nicht gegeben
Vitalität: gut

allg.Bemerkung: Spechtlöcher

Kontrollleur: Karolin Graichen am 19.03.2026

Auffälligkeiten an Krone:

Zustand: gut

Totholz
20m
Rindenschaden

Auffälligkeiten am Stamm:

Zustand: mittel

Höhlung
Riss(e)
Rindenschaden
Zwiesel
Astungswunde

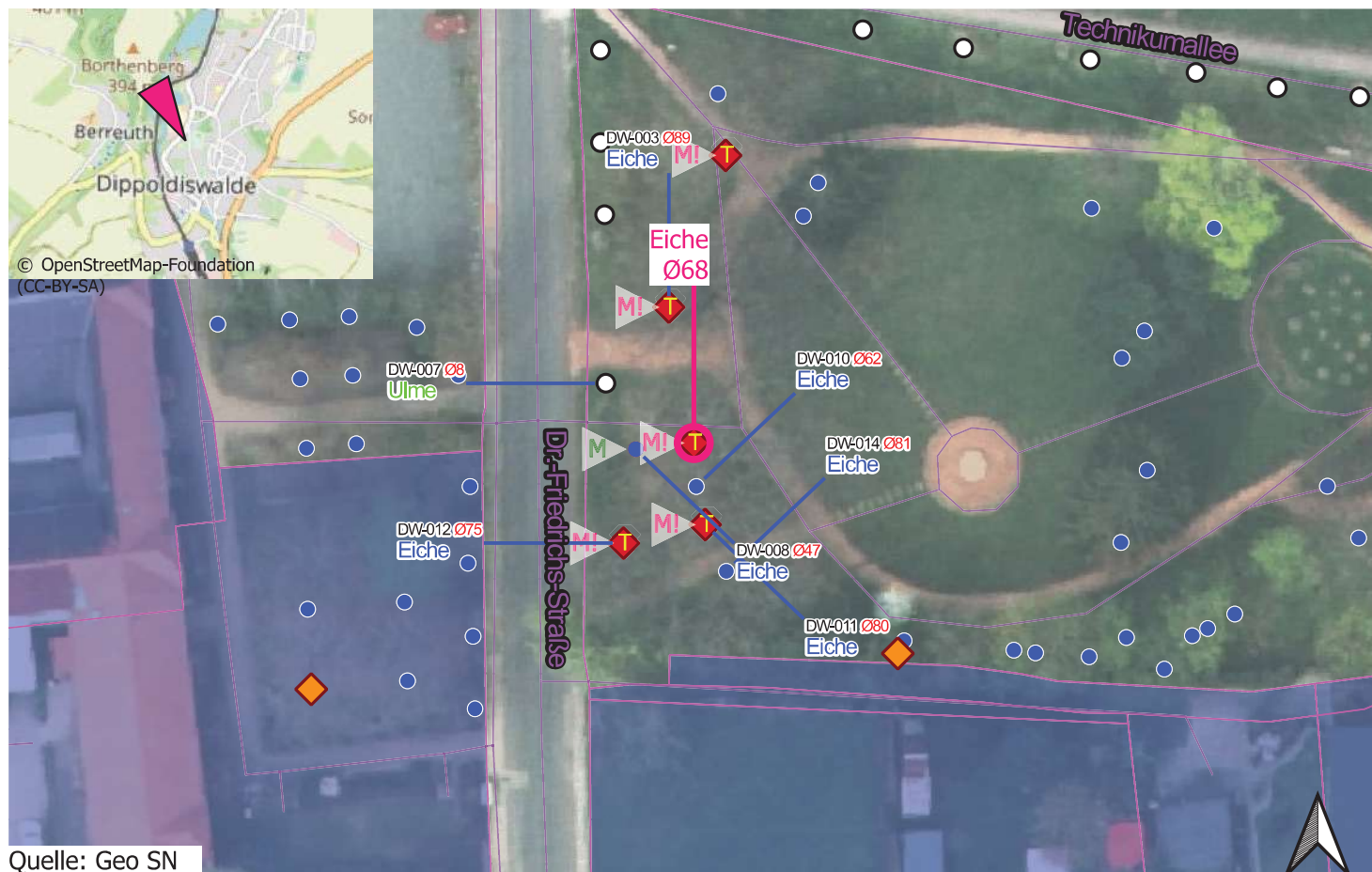


Maßnahmen gemäß ZTV-Baumpflege

Zugangstechnik: Hebebühne möglich
Totholz entfernen
bis auf 20m
erledigen bis: 18.06.2026
erledigen bis: 18.06.2026

Auffälligkeiten am Stammfuß / Wurzel:

Zustand: gut



Quelle: Geo SN

Datenblatt DW-011: Eiche - Quercus rubra

Stammdaten

Straße: Dr.-Friedrichs-Straße
Höhe: 25-30m, Kronenbreite: 20m
Umfang: 251cm, BHD: 80cm
Entwicklung: Alterungsphase, Alter etwa: 80 Jahre
Zustand: nicht/leicht geschädigt
Verkehrssicherheit: nicht gegeben
Vitalität: gut

Kontrollleur: Karolin Graichen am 19.03.2026

Auffälligkeiten an Krone:

Zustand: gut

Totholz
21m
Rindenschaden

Auffälligkeiten am Stamm:

Zustand: gut

Rindenschaden
Zwiesel
Astabbruch

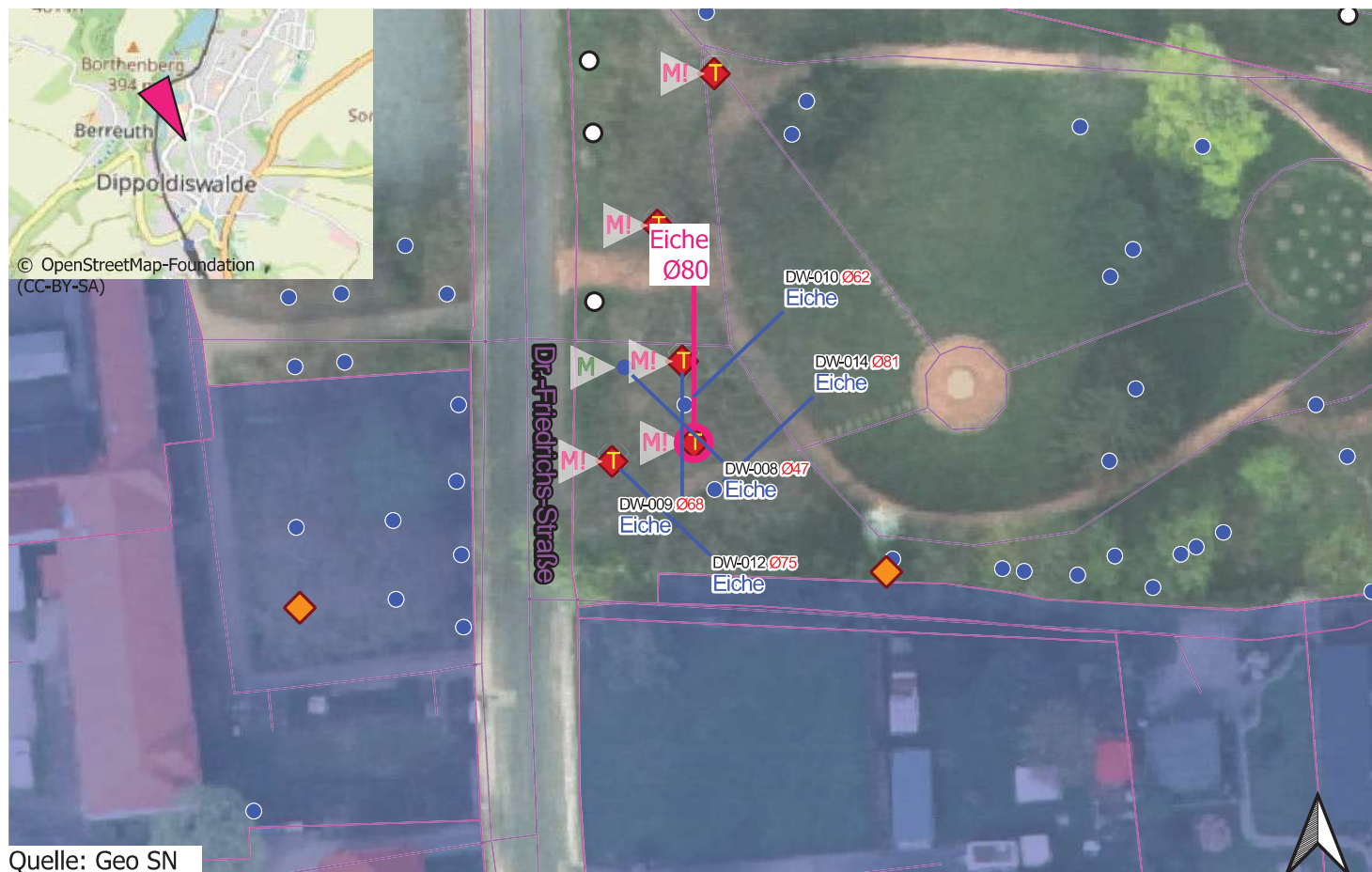


Maßnahmen gemäß ZTV-Baumpflege

Zugangstechnik: Hebebühne möglich
Totholz entfernen
bis auf 21m
erledigen bis: 18.06.2026
erledigen bis: 18.06.2026

Auffälligkeiten am Stammfuß / Wurzel:

Zustand: gut



Quelle: Geo SN

0 10 20 m

Datenblatt DW-012: Eiche - Quercus rubra

Stammdaten

Straße: Dr.-Friedrichs-Straße
Höhe: 20-25m, Kronenbreite: 20m
Umfang: 236cm, BHD: 75cm
Entwicklung: Alterungsphase, Alter etwa: 0 Jahre
Zustand: nicht/leicht geschädigt
Verkehrssicherheit: nicht gegeben
Vitalität: gut

Kontrolleur: Karolin Graichen am 19.03.2026

Auffälligkeiten an Krone:

Zustand: gut

Totholz
20m
Rindenschaden

Auffälligkeiten am Stamm:

Zustand: gut

Rindenschaden
Astungswunde

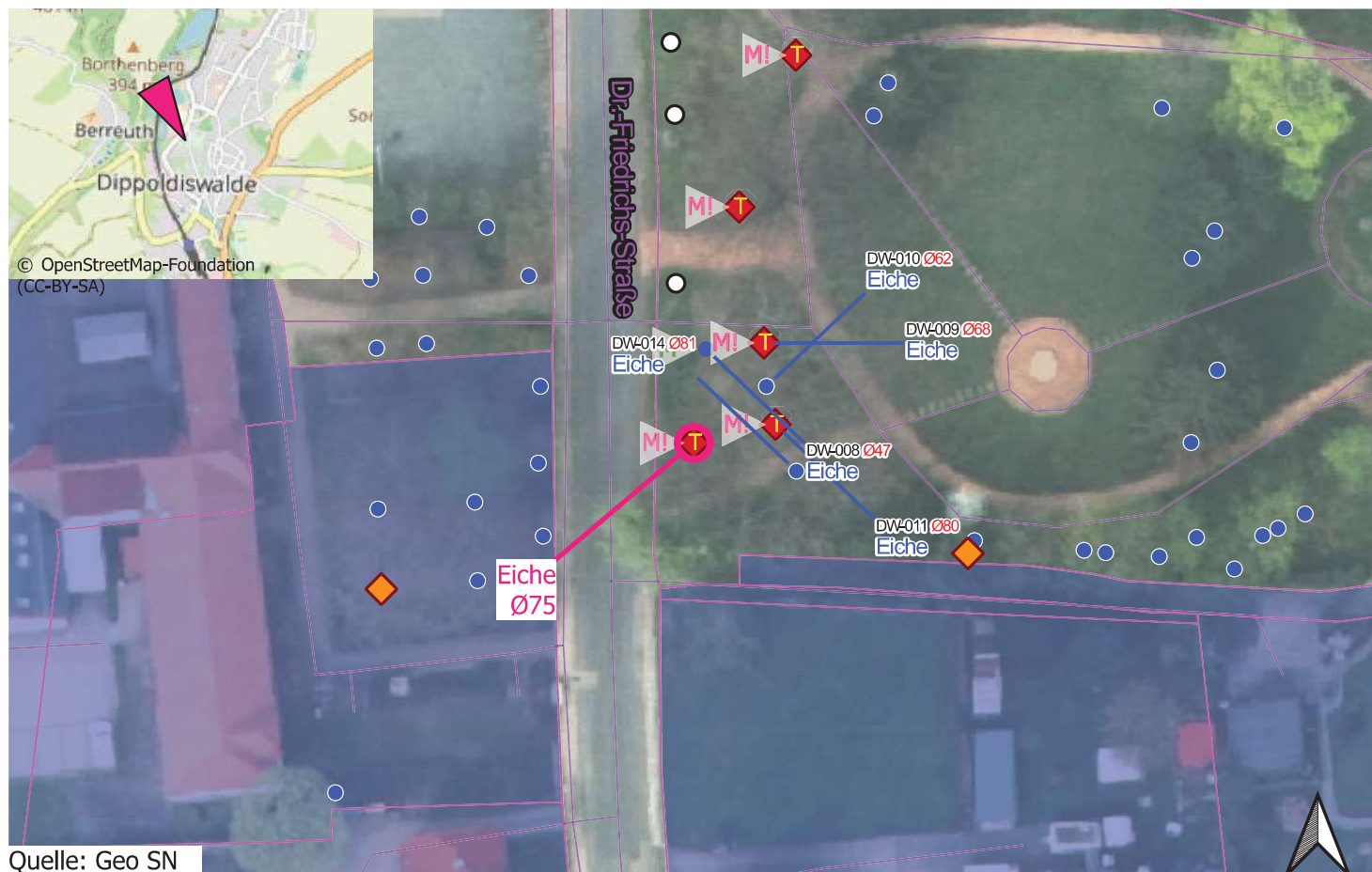


Maßnahmen gemäß ZTV-Baumpflege

Zugangstechnik: Hebebühne möglich
Totholz entfernen
bis auf 20m
erledigen bis: 18.06.2026
erledigen bis: 18.06.2026

Auffälligkeiten am Stammfuß / Wurzel:

Zustand: gut



Quelle: Geo SN

0 10 20 m

Datenblatt DW-078: Linde - Tilia cordata

Stammdaten

Straße: Kleine Mühlestraße
Höhe: 20-25m, Kronenbreite: 12m
Umfang: 198cm, BHD: 63cm
Entwicklung: Alterungsphase, Alter etwa: 60 Jahre
Zustand: nicht/leicht geschädigt
Verkehrssicherheit: nicht gegeben
Vitalität: gut

Kontrollleur: Karolin Graichen am 18.03.2026

Auffälligkeiten an Krone:

Zustand: gut

Totholz
20m
Rindenschaden
Belaubung auffällig

Auffälligkeiten am Stamm:

Zustand: mittel

Morschung auf 3.8 m
Rindenschaden
Zwiesel
Astungswunde



Maßnahmen gemäß ZTV-Baumpflege

Zugangstechnik: Hebebühne möglich
Totholz entfernen
bis auf 20m
erledigen bis: 17.06.2026
erledigen bis: 17.06.2026

Auffälligkeiten am Stammfuß / Wurzel:

Zustand: gut



Quelle: Geo SN

0 10 20 m

Datenblatt DW-089: Ahorn - *Acer pseudoplatanus*

Stammdaten

Straße: Kleine Mühlstraße
Höhe: 20-25m, Kronenbreite: 15m
Umfang: 198cm, BHD: 63cm
Entwicklung: Alterungsphase, Alter etwa: 60 Jahre
Zustand: nicht/leicht geschädigt
Verkehrssicherheit: nicht gegeben
Vitalität: mittel

Kontrolleur: Karolin Graichen am 18.03.2026

Auffälligkeiten an Krone:

Zustand: mittel

Totholz
20m
Rindenschaden
Belaubung auffällig

Auffälligkeiten am Stamm:

Zustand: gut

Riss(e)
Rindenschaden
Astungswunde



Maßnahmen gemäß ZTV-Baumpflege

Zugangstechnik: Hebebühne möglich
Totholz entfernen
bis auf 20m
erledigen bis: 17.06.2026
erledigen bis: 17.06.2026

Auffälligkeiten am Stammfuß / Wurzel:

Zustand: gut



Quelle: Geo SN

Datenblatt DW-092: Linde - Tilia cordata

Stammdaten

Straße: Kleine Mühlestraße
Höhe: 20-25m, Kronenbreite: 12m
Umfang: 188cm, BHD: 60cm
Entwicklung: Reifephase, Alter etwa: 60 Jahre
Zustand: nicht/leicht geschädigt
Verkehrssicherheit: nicht gegeben
Vitalität: mittel

Auffälligkeiten an Krone:

Zustand: mittel

Totholz
16m
Höhlung
Rindenschaden
Belaubung auffällig

Kontrollleur: Karolin Graichen am 18.03.2026

Auffälligkeiten am Stamm:

Zustand: gut

Rindenschaden
Astungswunde



Maßnahmen gemäß ZTV-Baumpflege

Zugangstechnik: Hebebühne möglich
Totholz entfernen
bis auf 16m
erledigen bis: 17.06.2026
erledigen bis: 17.06.2026

Auffälligkeiten am Stammfuß / Wurzel:

Zustand: gut

Bodenverdichtung



Quelle: Geo SN

0 10 20 m

Datenblatt DW-093: Eiche - Quercus robur

Stammdaten

Straße: Kleine Mülstraße
Höhe: 20-25m, Kronenbreite: 20m
Umfang: 192cm, BHD: 61cm
Entwicklung: Alterungsphase, Alter etwa: 60 Jahre
Zustand: mittel geschädigt
Verkehrssicherheit: nicht gegeben
Vitalität: mittel

Kontrolleur: Karolin Graichen am 18.03.2026

Auffälligkeiten an Krone:

Zustand: mittel

Totholz
20m
Rindenschaden
Belaubung auffällig

Auffälligkeiten am Stamm:

Zustand: gut

Rindenschaden
Astungswunde



Maßnahmen gemäß ZTV-Baumpflege

Zugangstechnik: Hebebühne möglich
Totholz entfernen
bis auf 20m
erledigen bis: 17.06.2026
erledigen bis: 17.06.2026

Auffälligkeiten am Stammfuß / Wurzel:

Zustand: gut

freiliegende Wurzeln



Quelle: Geo SN

0 10 20 m

Datenblatt DW-096: Linde - Tilia cordata

Stammdaten

Straße: Weißeritzstraße
Höhe: 15-20m, Kronenbreite: 10m
Umfang: 188cm, BHD: 60cm
Entwicklung: Reifephase, Alter etwa: 70 Jahre
Zustand: nicht/leicht geschädigt
Verkehrssicherheit: nicht gegeben
Vitalität: gut

Auffälligkeiten an Krone:

Zustand: gut

Totholz
9m
Rindenschaden
Belaubung auffällig

Auffälligkeiten am Stamm:

Zustand: gut

Schadinsekten
Rindenschaden
Fehlentwicklung



Maßnahmen gemäß ZTV-Baumpflege

Zugangstechnik: Leiter/Teleskop ausreichend
Totholz entfernen
bis auf 9m
erledigt bis: 17.06.2026
erledigt bis: 17.06.2026

Auffälligkeiten am Stammfuß / Wurzel:

Zustand: gut



Quelle: Geo SN

Datenblatt DW-099: Linde - Tilia cordata

Stammdaten

Straße: Weißeritzstraße
Höhe: 15-20m, Kronenbreite: 10m
Umfang: 207cm, BHD: 66cm
Entwicklung: Alterungsphase, Alter etwa: 70 Jahre
Zustand: mittel geschädigt
Verkehrssicherheit: nicht gegeben
Vitalität: gut

Auffälligkeiten an Krone:

Zustand: gut

Totholz
18m
Rippe(n)
Riss(e)
Rindenschaden

Kontrollleur: Karolin Graichen am 18.03.2026

Auffälligkeiten am Stamm:

Zustand: mittel

Morschung auf 3 m
Rindenschaden
Fehlentwicklung
Astungswunde



Maßnahmen gemäß ZTV-Baumpflege

Zugangstechnik: Hebebühne möglich
Totholz entfernen
bis auf 18m
erledigen bis: 17.06.2026
erledigen bis: 17.06.2026

Auffälligkeiten am Stammfuß / Wurzel:

Zustand: gut



© OpenStreetMap-Foundation
(CC-BY-SA)



Quelle: Geo SN

0 10 20 m

Datenblatt DW-104: Esche - Fraxinus excelsior

Stammdaten

Straße: Große Mühlstraße
Höhe: 10-15m, Kronenbreite: 4m
Umfang: 63cm, BHD: 20cm
Entwicklung: Reifephase, Alter etwa: 20 Jahre
Zustand: nicht/leicht geschädigt
Verkehrssicherheit: nicht gegeben
Vitalität: gut

Auffälligkeiten an Krone:

Zustand: gut

Totholz
7m
Rindenschaden

Auffälligkeiten am Stamm:

Zustand: gut

Rindenschaden
Astungswunde

Kontrollleur: Karolin Graichen am 18.03.2026



Maßnahmen gemäß ZTV-Baumpflege

Zugangstechnik: Leiter/Teleskop ausreichend
Totholz entfernen
bis auf 7m
erledigen bis: 17.06.2026

Auffälligkeiten am Stammfuß / Wurzel:

Zustand: gut

freiliegende Wurzeln



Quelle: Geo SN

0 10 20 m

Datenblatt DW-108: Eiche - Quercus robur

Stammdaten

Straße: Weißeritzstraße
Höhe: 20-25m, Kronenbreite: 20m
Umfang: 214cm, BHD: 68cm
Entwicklung: Alterungsphase, Alter etwa: 70 Jahre
Zustand: nicht/leicht geschädigt
Verkehrssicherheit: nicht gegeben
Vitalität: gut

Kontrollleur: Karolin Graichen am 18.03.2026

Auffälligkeiten an Krone:

Zustand: gut

Totholz
20m
Rindenschaden

Auffälligkeiten am Stamm:

Zustand: gut

Rippe(n)
Riss(e)
Rindenschaden
Astungswunde



Maßnahmen gemäß ZTV-Baumpflege

Zugangstechnik: Hebebühne möglich
Totholz entfernen
bis auf 20m
erledigen bis: 17.06.2026
erledigen bis: 17.06.2026

Auffälligkeiten am Stammfuß / Wurzel:

Zustand: gut

freiliegende Wurzeln



Quelle: Geo SN

0 10 20 m

Datenblatt DW-120: Buche - *Fagus sylvatica*

Stammdaten

Straße: Große Mühlstraße
Höhe: 20-25m, Kronenbreite: 10m
Umfang: 179cm, BHD: 57cm
Entwicklung: Reifephase, Alter etwa: 60 Jahre
Zustand: nicht/leicht geschädigt
Verkehrssicherheit: nicht gegeben
Vitalität: gut

Auffälligkeiten an Krone:

Zustand: gut

Totholz
22m
Rindenschaden

Auffälligkeiten am Stamm:

Zustand: gut

Rindenschaden

Kontrollleur: Karolin Graichen am 18.03.2026



Maßnahmen gemäß ZTV-Baumpflege

Zugangstechnik: Hebebühne möglich
Totholz entfernen
bis auf 22m
erledigen bis: 17.06.2026

Auffälligkeiten am Stammfuß / Wurzel:

Zustand: gut

freiliegende Wurzeln
Bodenverdichtung



Quelle: Geo SN

0 10 20 m

Datenblatt DW-121: Eiche - Quercus robur

Stammdaten

Straße: Große Mühlstraße
Höhe: 20-25m, Kronenbreite: 12m
Umfang: 248cm, BHD: 79cm
Entwicklung: Alterungsphase, Alter etwa: 80 Jahre
Zustand: nicht/leicht geschädigt
Verkehrssicherheit: nicht gegeben
Vitalität: gut

Kontrollleur: Karolin Graichen am 18.03.2026

Auffälligkeiten an Krone:

Zustand: gut

Totholz
22m
Rindenschaden

Auffälligkeiten am Stamm:

Zustand: gut

Rindenschaden



Maßnahmen gemäß ZTV-Baumpflege

Zugangstechnik: Hebebühne möglich
Totholz entfernen
bis auf 22m
erledigt bis: 17.06.2026

Auffälligkeiten am Stammfuß / Wurzel:

Zustand: gut

Bodenverdichtung



Quelle: Geo SN

0 10 20 m

0 10 20 m

Datenblatt DW-129: Eiche - Quercus robur

Stammdaten

Straße: Alte Altenberger Straße
Höhe: 15-20m, Kronenbreite: 20m
Umfang: 258cm, BHD: 82cm
Entwicklung: Alterungsphase, Alter etwa: 80 Jahre
Zustand: nicht/leicht geschädigt
Verkehrssicherheit: nicht gegeben
Vitalität: gut

Kontrollleur: Karolin Graichen am 23.03.2026

Auffälligkeiten an Krone:

Zustand: gut

Totholz
18m
Rindenschaden
Belaubung auffällig

Auffälligkeiten am Stamm:

Zustand: gut

Rindenschaden
Astungswunde



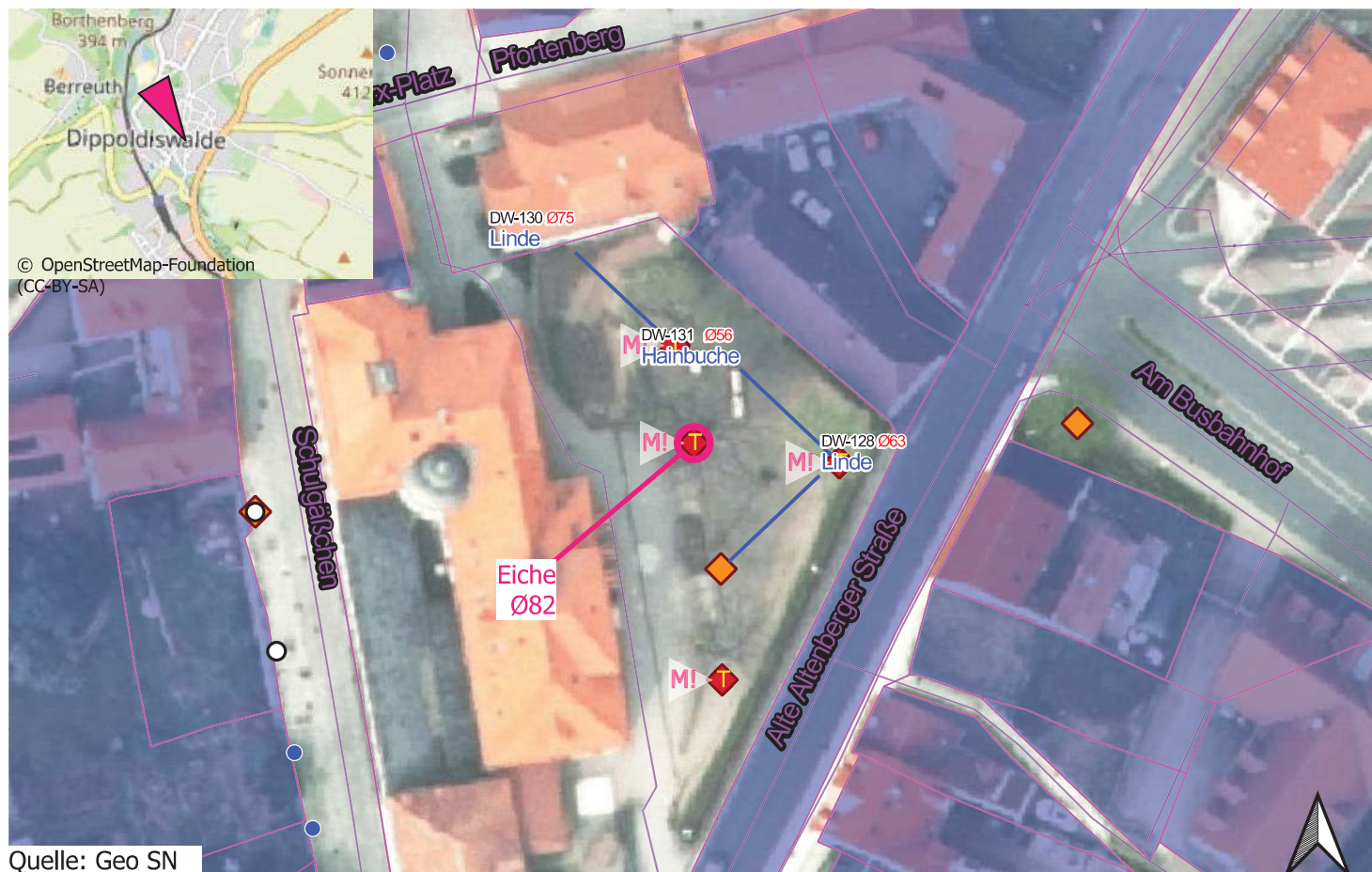
Maßnahmen gemäß ZTV-Baumpflege

Zugangstechnik: Hebebühne möglich
Totholz entfernen
bis auf 18m
erledigen bis: 22.06.2026
erledigen bis: 22.06.2026

Auffälligkeiten am Stammfuß / Wurzel:

Zustand: gut

Bodenverdichtung



Quelle: Geo SN

0 10 20 m

Datenblatt DW-130: Linde - Tilia cordata

Stammdaten

Straße: Alte Altenberger Straße
Höhe: 15-20m, Kronenbreite: 12m
Umfang: 236cm, BHD: 75cm
Entwicklung: Alterungsphase, Alter etwa: 70 Jahre
Zustand: mittel geschädigt
Verkehrssicherheit: nicht gegeben
Vitalität: gut

Kontrolleur: Karolin Graichen am 23.03.2026

Auffälligkeiten an Krone:

Zustand: mittel

Totholz
17m
Kappungsstellen
Rindenschaden

Auffälligkeiten am Stamm:

Zustand: mittel

Morschung auf 4 m
Rindenschaden
Astungswunde



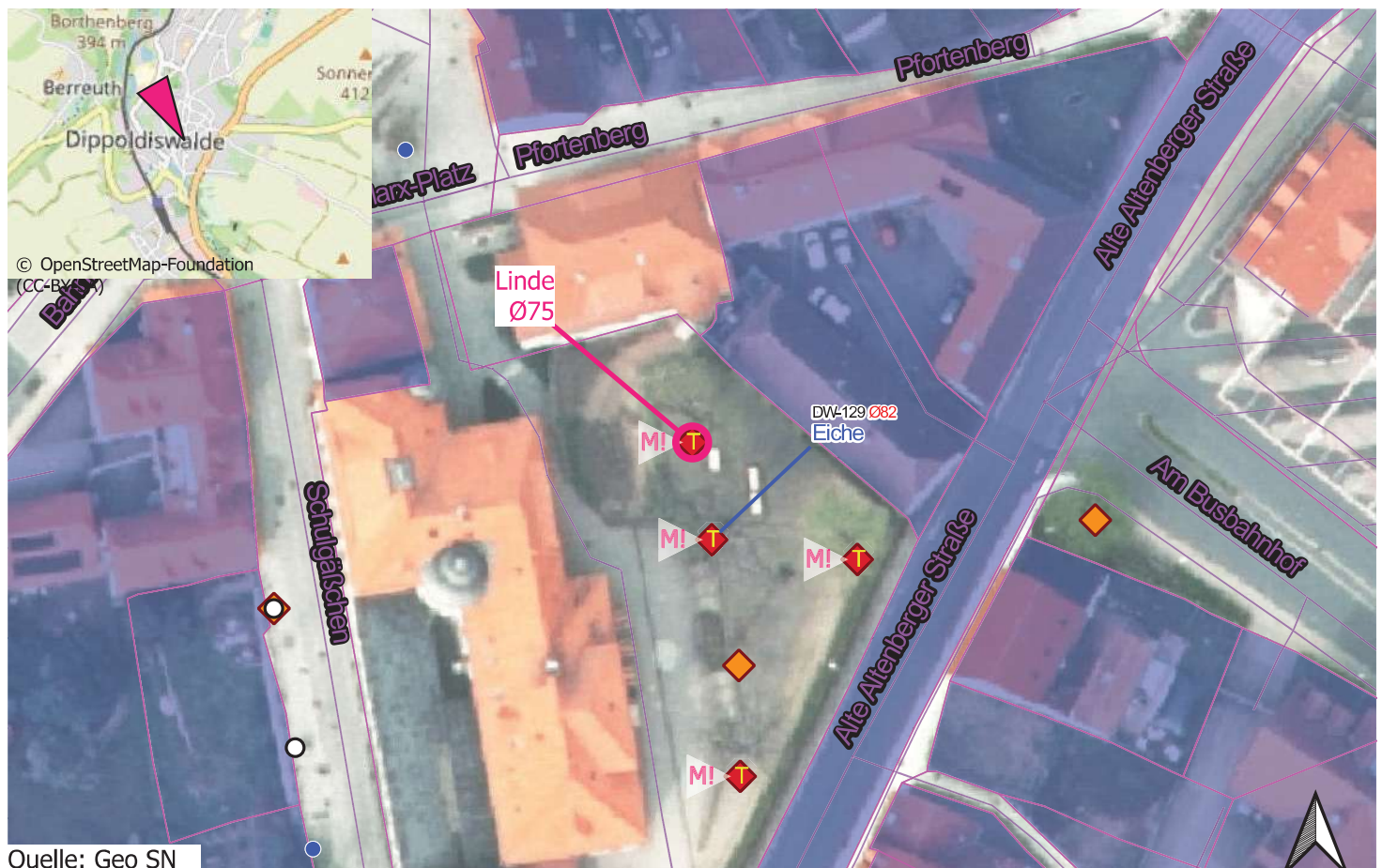
Maßnahmen gemäß ZTV-Baumpflege

Zugangstechnik: Hebebühne möglich
Totholz entfernen
bis auf 17m
erledigen bis: 22.06.2026
erledigen bis: 22.06.2026

Auffälligkeiten am Stammfuß / Wurzel:

Zustand: gut

Bodenverdichtung



Quelle: Geo SN

0 10 20 m

Datenblatt DW-131: Hainbuche - *Carpinus betulus*

Stammdaten

Straße: Alte Altenberger Straße
Höhe: 15-20m, Kronenbreite: 12m
Umfang: 176cm, BHD: 56cm
Entwicklung: Reifephase, Alter etwa: 60 Jahre
Zustand: mittel geschädigt
Verkehrssicherheit: nicht gegeben
Vitalität: mittel

Kontrollleur: Karolin Graichen am 23.03.2026

Auffälligkeiten an Krone:

Zustand: mittel

Totholz
12m
Rindenschaden
Belaubung auffällig

Auffälligkeiten am Stamm:

Zustand: gut

Rindenschaden
Astungswunde



Maßnahmen gemäß ZTV-Baumpflege

Zugangstechnik: Hebebühne möglich
Totholz entfernen
bis auf 12m
erledigen bis: 22.06.2026
erledigen bis: 22.06.2026

Auffälligkeiten am Stammfuß / Wurzel:

Zustand: gut

Bodenverdichtung



Quelle: Geo SN

0 10 20 m

Datenblatt DW-162: Buche - *Fagus sylvatica*

Stammdaten

Straße: Bahnhofstraße
Höhe: >30m, Kronenbreite: 30m
Umfang: 440cm, BHD: 140cm
Entwicklung: Alterungsphase, Alter etwa: 140 Jahre
Zustand: nicht/leicht geschädigt
Verkehrssicherheit: nicht gegeben
Vitalität: gut

Kontrolleur: Karolin Graichen am 23.03.2026

Auffälligkeiten an Krone:

Zustand: gut

Totholz
20m
Rindenschaden

Auffälligkeiten am Stamm:

Zustand: gut

Fehlentwicklung
Astungswunde



Maßnahmen gemäß ZTV-Baumpflege

Zugangstechnik: Hebebühne möglich
Totholz entfernen
bis auf 20m
erledigen bis: 22.06.2026
erledigen bis: 22.06.2026

Auffälligkeiten am Stammfuß / Wurzel:

Zustand: gut



Quelle: Geo SN

0 10 20 m

Datenblatt DW-201: Eiche - Quercus robur

Stammdaten

Straße: Weißeritzstraße
Höhe: 20-25m, Kronenbreite: 15m
Umfang: 289cm, BHD: 92cm
Entwicklung: Alterungsphase, Alter etwa: 90 Jahre
Zustand: nicht/leicht geschädigt
Verkehrssicherheit: nicht gegeben
Vitalität: gut

Kontrolleur: Karolin Graichen am 23.03.2026

Auffälligkeiten an Krone:

Zustand: gut

Totholz
25m
Rindenschaden

Auffälligkeiten am Stamm:

Zustand: gut

Rindenschaden
Zwiesel
Astungswunde



Maßnahmen gemäß ZTV-Baumpflege

Zugangstechnik: Hebebühne möglich
Totholz entfernen
bis auf 25m
erledigen bis: 22.06.2026
erledigen bis: 22.06.2026

Auffälligkeiten am Stammfuß / Wurzel:

Zustand: gut

Rindenschaden



Quelle: Geo SN

0 10 20 m

Datenblatt DW-202: Eiche - Quercus robur

Stammdaten

Straße: Weißeritzstraße
Höhe: 20-25m, Kronenbreite: 15m
Umfang: 280cm, BHD: 89cm
Entwicklung: Alterungsphase, Alter etwa: 90 Jahre
Zustand: mittel geschädigt
Verkehrssicherheit: nicht gegeben
Vitalität: gut

Kontrolleur: Karolin Graichen am 23.03.2026

Auffälligkeiten an Krone:

Zustand: mittel

Totholz
25m
Rindenschaden
Belaubung auffällig

Auffälligkeiten am Stamm:

Zustand: gut

Rindenschaden
Astungswunde



Maßnahmen gemäß ZTV-Baumpflege

Zugangstechnik: Hebebühne möglich
Totholz entfernen
bis auf 25m
erledigen bis: 22.06.2026
erledigen bis: 22.06.2026

Auffälligkeiten am Stammfuß / Wurzel:

Zustand: gut



Quelle: Geo SN

Datenblatt DW-203: Eiche - Quercus robur

Stammdaten

Straße: Weißeritzstraße
Höhe: 25-30m, Kronenbreite: 15m
Umfang: 195cm, BHD: 62cm
Entwicklung: Alterungsphase, Alter etwa: 60 Jahre
Zustand: mittel geschädigt
Verkehrssicherheit: nicht gegeben
Vitalität: mittel

Kontrolleur: Karolin Graichen am 23.03.2026

Auffälligkeiten an Krone:

Zustand: mittel

Totholz
25m
Rindenschaden
Belaubung auffällig

Auffälligkeiten am Stamm:

Zustand: gut

Rindenschaden
Astungswunde



Maßnahmen gemäß ZTV-Baumpflege

Zugangstechnik: Hebebühne möglich
Totholz entfernen
bis auf 25m
erledigen bis: 22.06.2026
erledigen bis: 22.06.2026

Auffälligkeiten am Stammfuß / Wurzel:

Zustand: gut



Quelle: Geo SN

Datenblatt DW-204: Eiche - Quercus robur

Stammdaten

Straße: Weißeritzstraße
Höhe: 25-30m, Kronenbreite: 20m
Umfang: 267cm, BHD: 85cm
Entwicklung: Alterungsphase, Alter etwa: 80 Jahre
Zustand: nicht/leicht geschädigt
Verkehrssicherheit: nicht gegeben
Vitalität: gut

Kontrolleur: Karolin Graichen am 23.03.2026

Auffälligkeiten an Krone:

Zustand: gut

Totholz
25m
Rindenschaden
Pilz: 1 NICHT BESTIMMT

Auffälligkeiten am Stamm:

Zustand: gut

Rippe(n)
Rindenschaden
Astungswunde
Fremdbewuchs

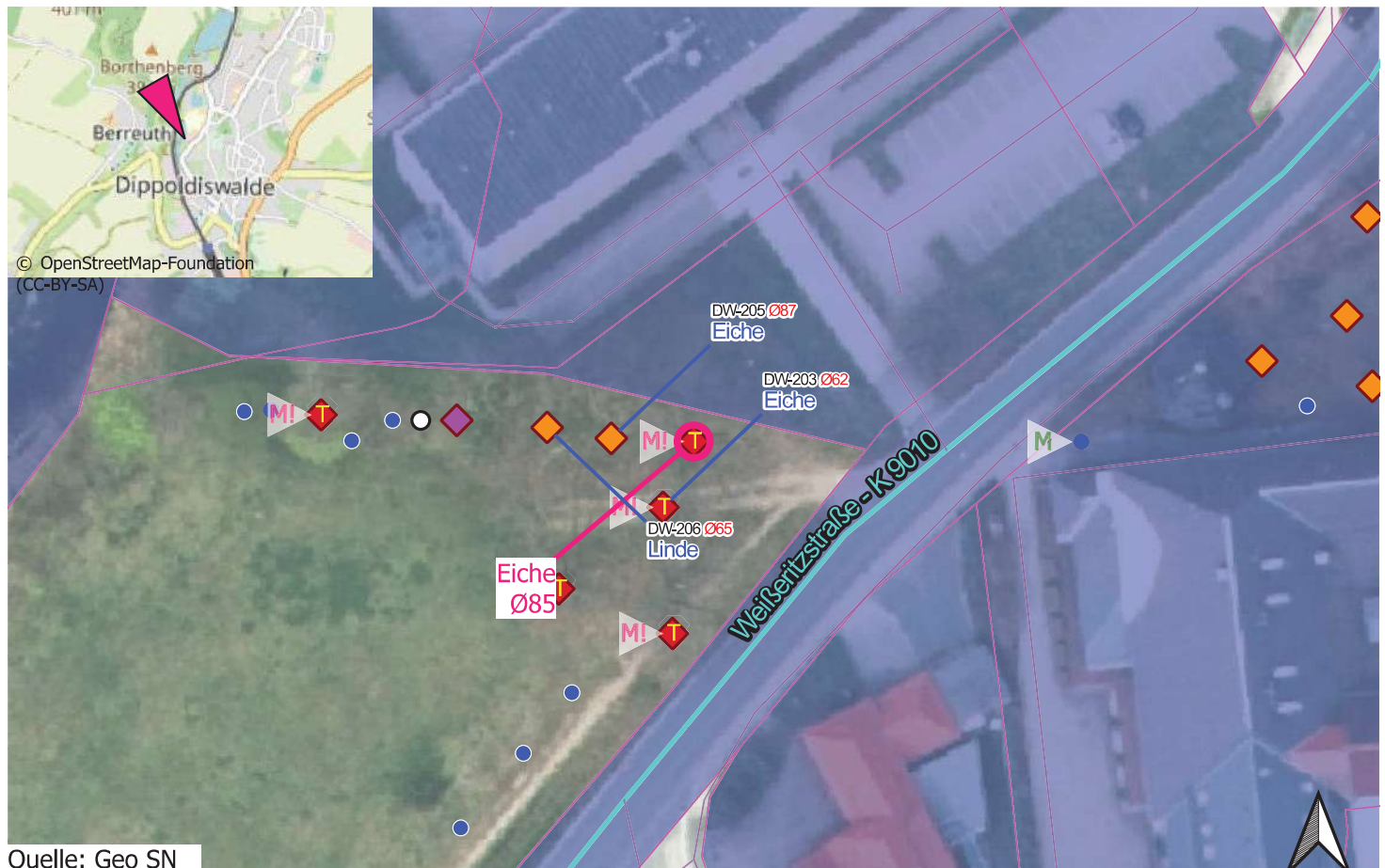


Maßnahmen gemäß ZTV-Baumpflege

Zugangstechnik: Hebebühne möglich
Totholz entfernen
bis auf 25m
erledigen bis: 22.06.2026
erledigen bis: 22.06.2026

Auffälligkeiten am Stammfuß / Wurzel:

Zustand: gut



Quelle: Geo SN

0 10 20 m

Datenblatt DW-211: Linde - Tilia cordata

Stammdaten

Straße: Weißeritzstraße
Höhe: 20-25m, Kronenbreite: 12m
Umfang: 210cm, BHD: 67cm
Entwicklung: Alterungsphase, Alter etwa: 70 Jahre
Zustand: nicht/leicht geschädigt
Verkehrssicherheit: nicht gegeben
Vitalität: gut

Kontrolleur: Karolin Graichen am 23.03.2026

Auffälligkeiten an Krone:

Zustand: gut

Totholz
18m
Rindenschaden

Auffälligkeiten am Stamm:

Zustand: gut

Rippe(n)
Riss(e)
Rindenschaden
Zwiesel
Astungswunde



Maßnahmen gemäß ZTV-Baumpflege

Zugangstechnik: Hebebühne möglich
Totholz entfernen
bis auf 18m
erledigen bis: 22.06.2026
erledigen bis: 22.06.2026

Auffälligkeiten am Stammfuß / Wurzel:

Zustand: gut



Quelle: Geo SN

0 10 20 m

Datenblatt DW-231: Linde - Tilia cordata

Stammdaten

Straße: Weißeritzstraße
Höhe: 15-20m, Kronenbreite: 10m
Umfang: 173cm, BHD: 55cm
Entwicklung: Reifephase, Alter etwa: 50 Jahre
Zustand: **mittel geschädigt**
Verkehrssicherheit: **gegeben**
Vitalität: **mittel**

Kontrolleur: Karolin Graichen am 23.03.2026

Auffälligkeiten an Krone:

Zustand: **mittel**

Rindenschaden
Belaubung auffällig

Auffälligkeiten am Stamm:

Zustand: **gut**

Rindenschaden
Stammaustrieb
Astungswunde

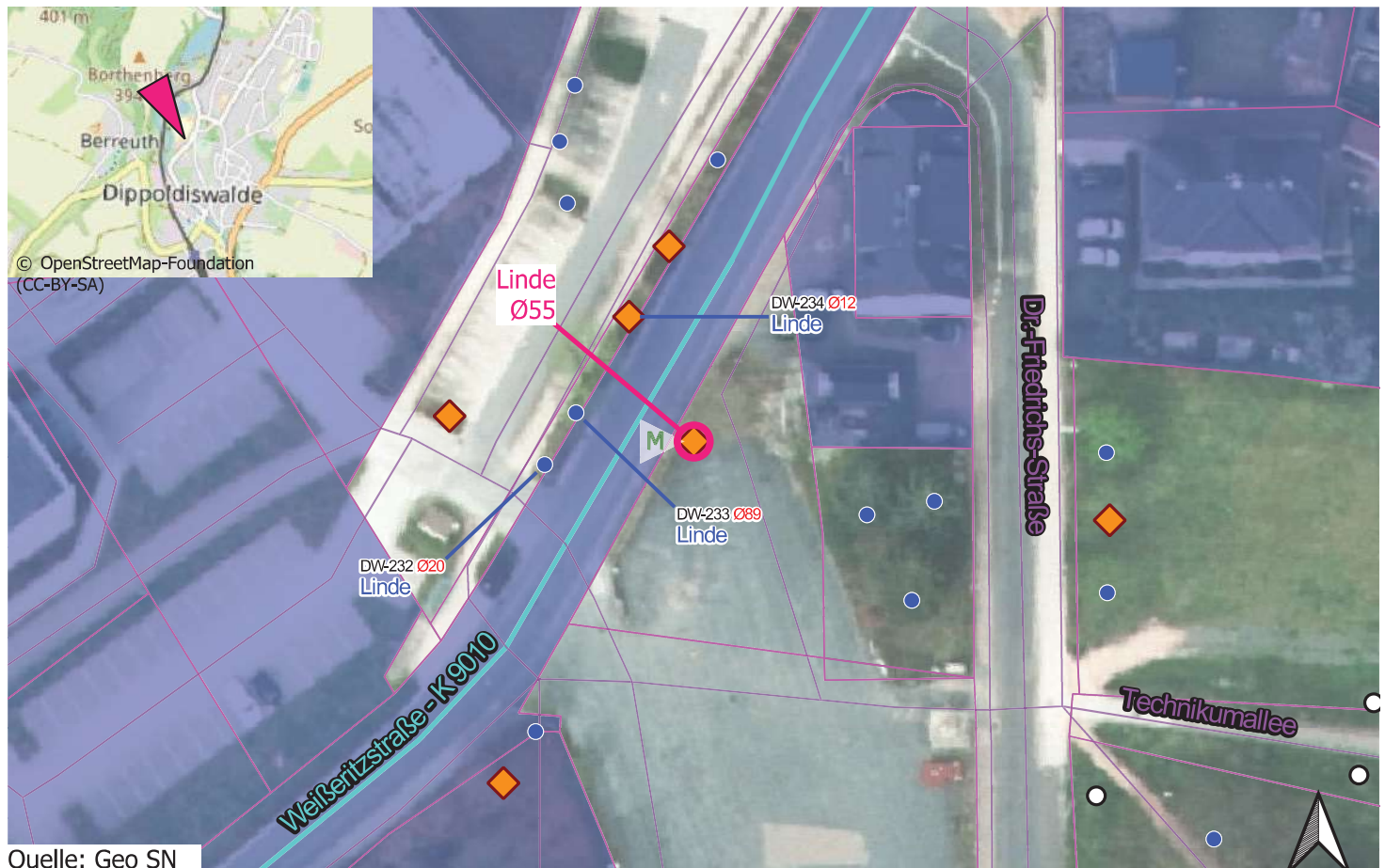


Maßnahmen gemäß ZTV-Baumpflege

Zugangstechnik: Leiter/Teleskop ausreichend
Lichttraumprofilschnitt Grund: Straße
Stamm-/StocksAustrieb entfernen
erledigen bis: 22.06.2026

Auffälligkeiten am Stammfuß / Wurzel:

Zustand: **gut**



Quelle: Geo SN

0 10 20 m

Datenblatt DW-252: Linde - Tilia cordata

Stammdaten

Straße: Weißeritzstraße
Höhe: 15-20m, Kronenbreite: 15m
Umfang: 185cm, BHD: 59cm
Entwicklung: Reifephase, Alter etwa: 60 Jahre
Zustand: nicht/leicht geschädigt
Verkehrssicherheit: nicht gegeben
Vitalität: gut

Kontrollleur: Karolin Graichen am 18.03.2026

Auffälligkeiten an Krone:

Zustand: gut

Totholz
11m
Höhlung
Rindenschaden

Auffälligkeiten am Stamm:

Zustand: gut

Morschung auf 3 m
Höhlung
Rindenschaden
Astungswunde

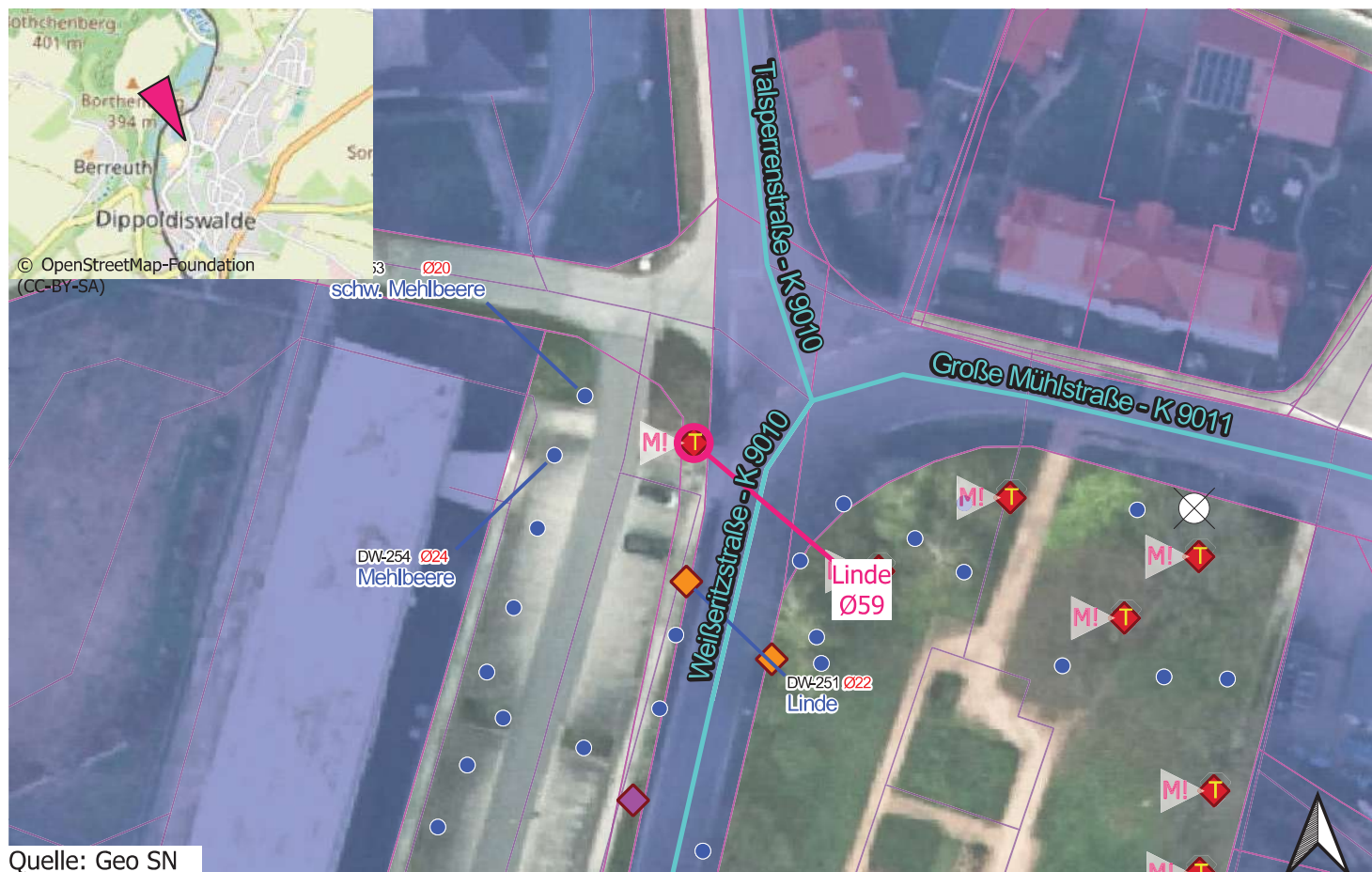


Maßnahmen gemäß ZTV-Baumpflege

Zugangstechnik: Hebebühne möglich
Totholz entfernen
bis auf 11m
erledigen bis: 17.06.2026
erledigen bis: 17.06.2026

Auffälligkeiten am Stammfuß / Wurzel:

Zustand: gut



Quelle: Geo SN

Datenblatt DW-286: Buche - Fagus sylvatica

Stammdaten

Straße: Weißeritzstraße
Höhe: 10-15m, Kronenbreite: 10m
Umfang: 132cm, BHD: 42cm
Entwicklung: Reifephase, Alter etwa: 40 Jahre
Zustand: nicht/leicht geschädigt
Verkehrssicherheit: gegeben
Vitalität: gut

allg.Bemerkung: Blutbuche

Kontrollleur: Karolin Graichen am 19.03.2026

Auffälligkeiten an Krone:

Zustand: gut

Rindenschaden

Auffälligkeiten am Stamm:

Zustand: gut

Höhlung
Rindenschaden
Stammaustrieb
Zwiesel
Astungswunde



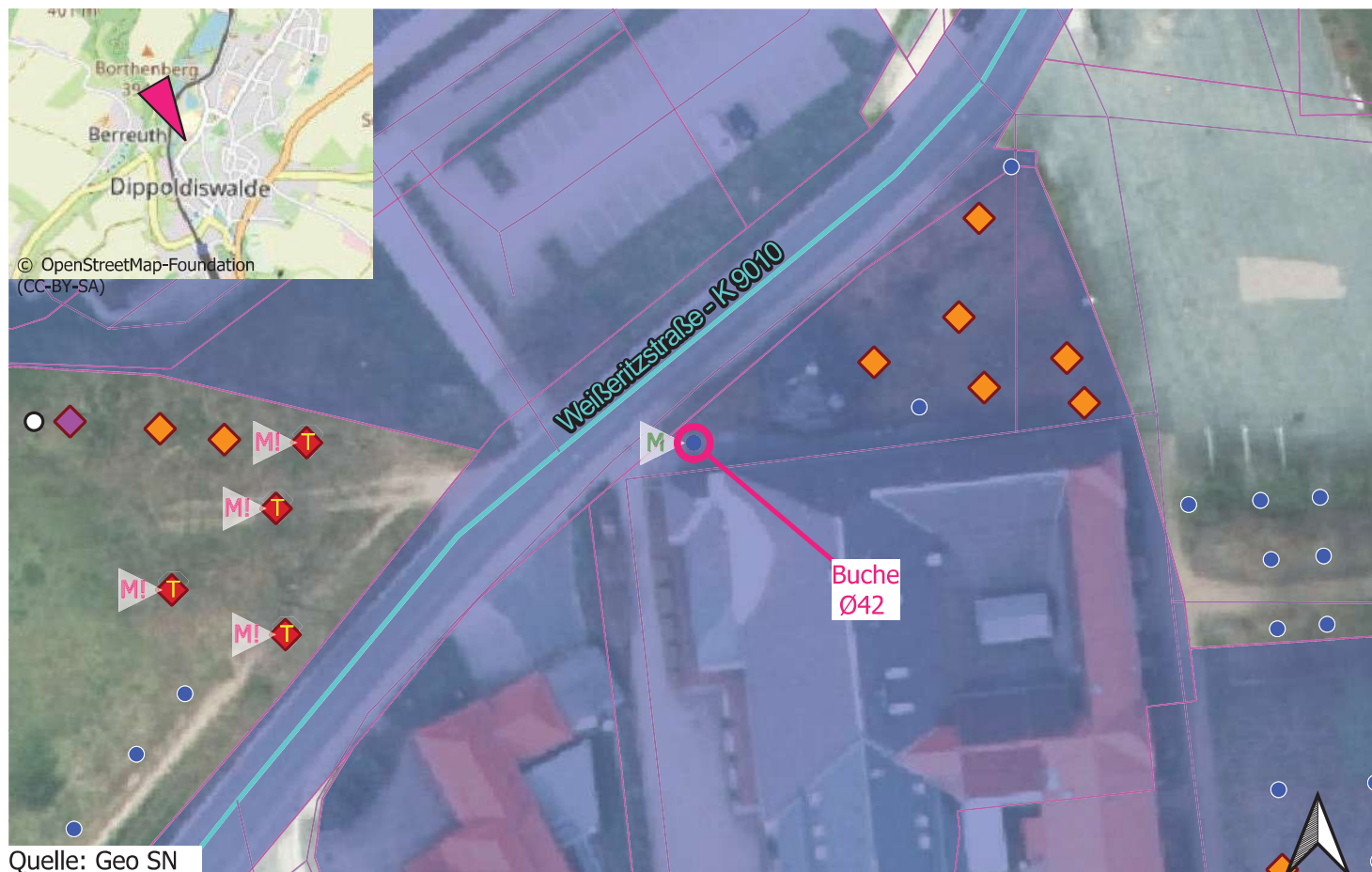
Maßnahmen gemäß ZTV-Baumpflege

Zugangstechnik: vom Boden möglich
Lichttraumprofilschnitt Grund: Straße
Stamm-/StocksAustrieb entfernen
erledigen bis: 18.06.2026

Auffälligkeiten am Stammfuß / Wurzel:

Zustand: gut

freiliegende Wurzeln



Quelle: Geo SN

0 10 20 m

Datenblatt DW-312: Eiche - Quercus robur

Stammdaten

Straße: Alte Altenberger Straße
Höhe: 20-25m, Kronenbreite: 20m
Umfang: 292cm, BHD: 93cm
Entwicklung: Alterungsphase, Alter etwa: 90 Jahre
Zustand: nicht/leicht geschädigt
Verkehrssicherheit: gegeben
Vitalität: mittel

Kontrolleur: Karolin Graichen am 23.03.2026

Auffälligkeiten an Krone:

Zustand: gut

Rindenschaden
Belaubung auffällig

Auffälligkeiten am Stamm:

Zustand: gut

Rindenschaden
Stammaustrieb
Astabbruch



Maßnahmen gemäß ZTV-Baumpflege

Zugangstechnik: Hebebühne möglich
Stamm-/StocksAustrieb entfernen
erledigen bis: 22.06.2026

Auffälligkeiten am Stammfuß / Wurzel:

Zustand: gut

Rindenschaden



Quelle: Geo SN

Datenblatt DW-630: Linde - Tilia cordata

Stammdaten

Straße: Alte Altenberger Straße
Höhe: 5-10m, Kronenbreite: 6m
Umfang: 91cm, BHD: 29cm
Entwicklung: Reifephase, Alter etwa: 0 Jahre
Zustand: **mittel geschädigt**
Verkehrssicherheit: **nicht gegeben**
Vitalität: **mittel**

Kontrollleur: Karolin Graichen am 19.03.2026

Auffälligkeiten an Krone:

Zustand: **mittel**

Rindenschaden
Wipfeldürre
Belaubung auffällig

Auffälligkeiten am Stamm:

Zustand: **gut**

Rippe(n)
Riss(e)
Rindenschaden
Astungswunde

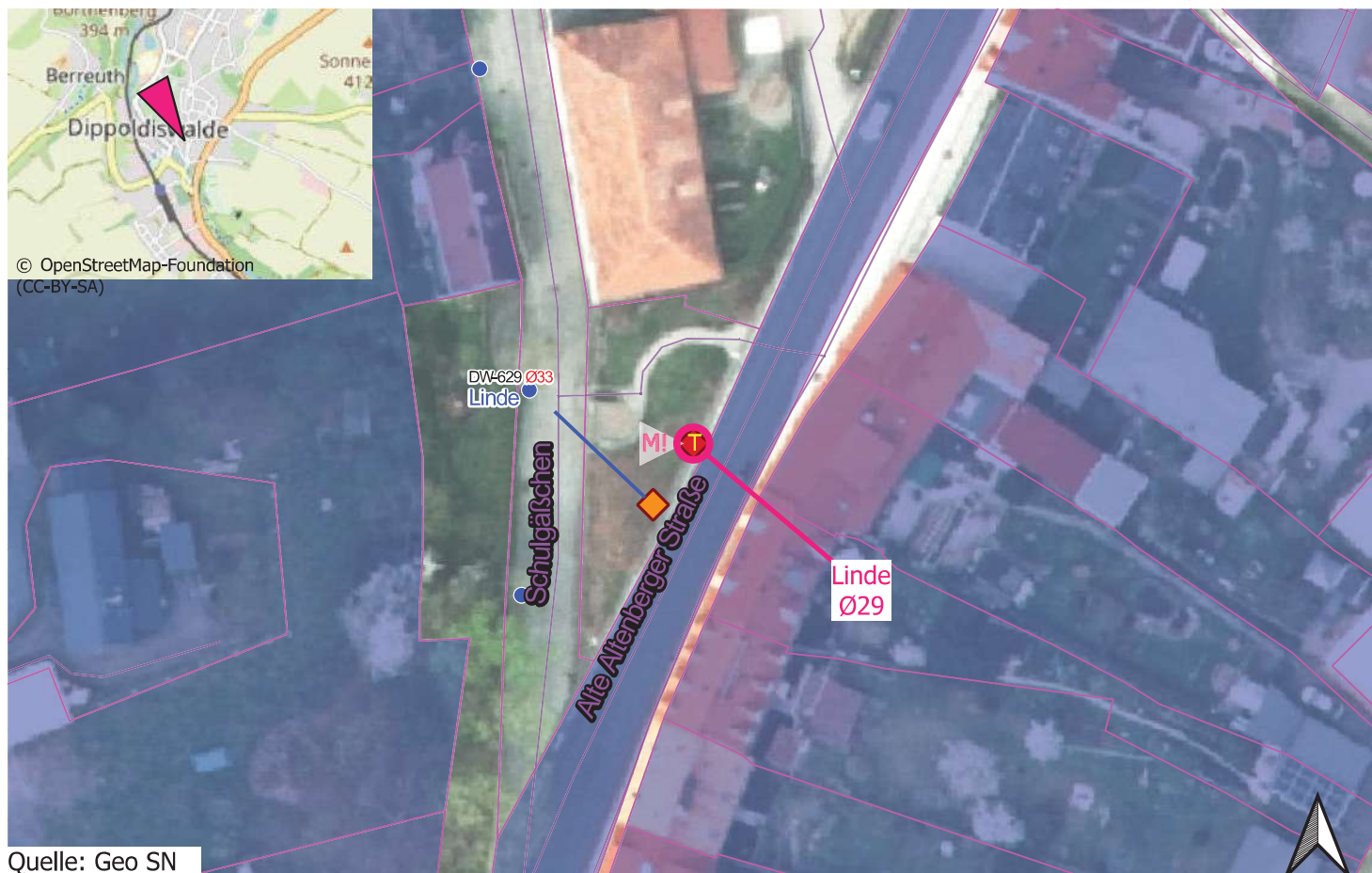


Maßnahmen gemäß ZTV-Baumpflege

Zugangstechnik: Leiter/Teleskop ausreichend
Totholz entfernen
erledigen bis: 18.06.2026
erledigen bis: 18.06.2026

Auffälligkeiten am Stammfuß / Wurzel:

Zustand: **gut**



Quelle: Geo SN

0 10 20 m

Datenblatt DW-654: Ahorn - Acer platanoides

Stammdaten

Straße: Reichstädter Straße
Höhe: 15-20m, Kronenbreite: 12m
Umfang: 248cm, BHD: 79cm
Entwicklung: Alterungsphase, Alter etwa: 10 Jahre
Zustand: stärker geschädigt
Verkehrssicherheit: nicht gegeben
Vitalität: mittel

Kontrolleur: Karolin Graichen am 24.03.2026

Auffälligkeiten an Krone:

Zustand: gut

Rindenschaden

Auffälligkeiten am Stamm:

Zustand: mittel

Morschung auf 1 m
Rippe(n)
Riss(e)
Rindenschaden



Maßnahmen gemäß ZTV-Baumpflege

Zugangstechnik: vom Boden möglich
Fällung erforderlich, Grund: Verkehrssicherheit
erledigen bis: 23.06.2026

Auffälligkeiten am Stammfuß / Wurzel:

Zustand: schlecht

Pilz: Brandkruste



Quelle: Geo SN

0 10 20 m